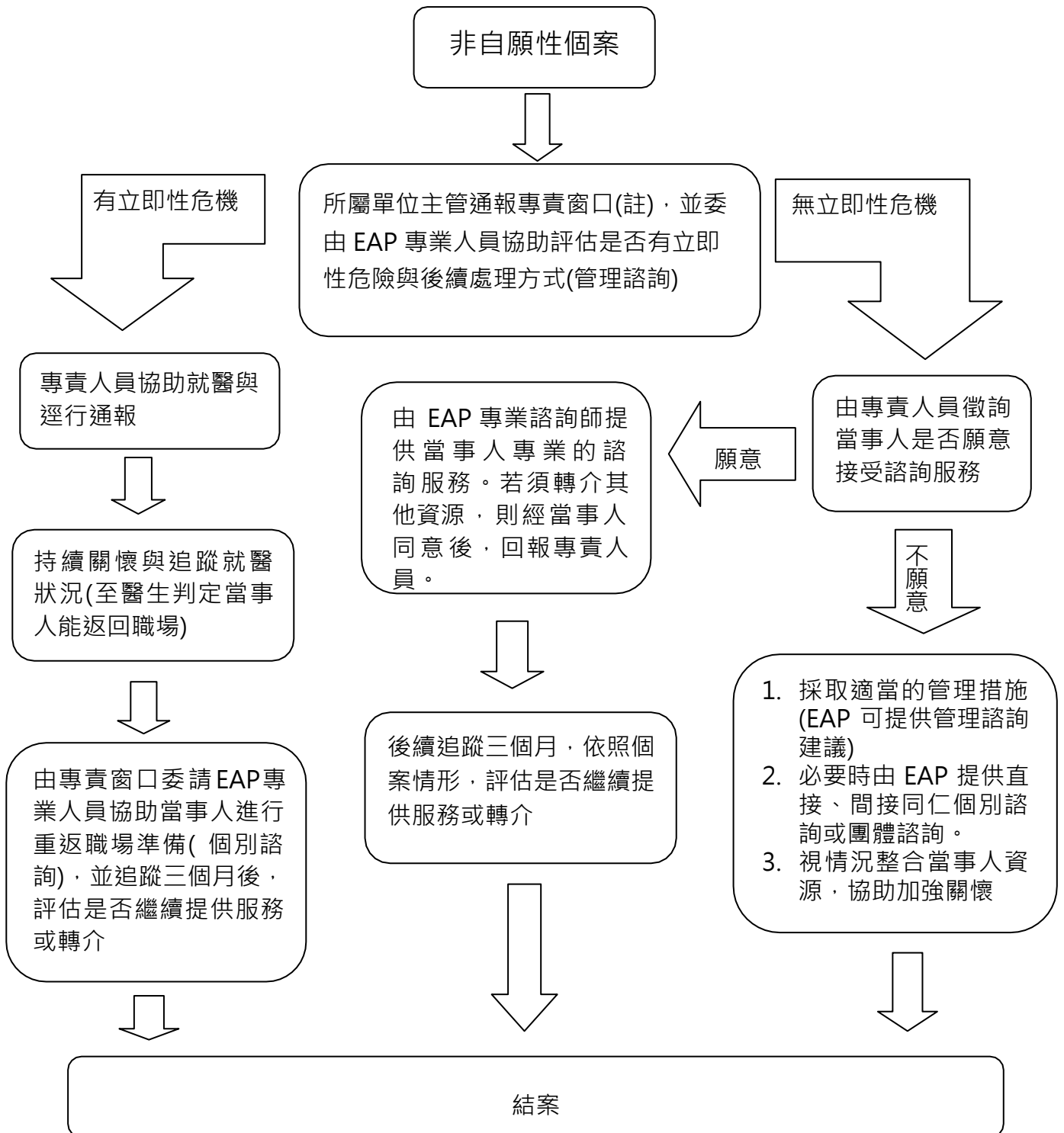


中華民國雪橇協會不法侵害之通報及申訴流程

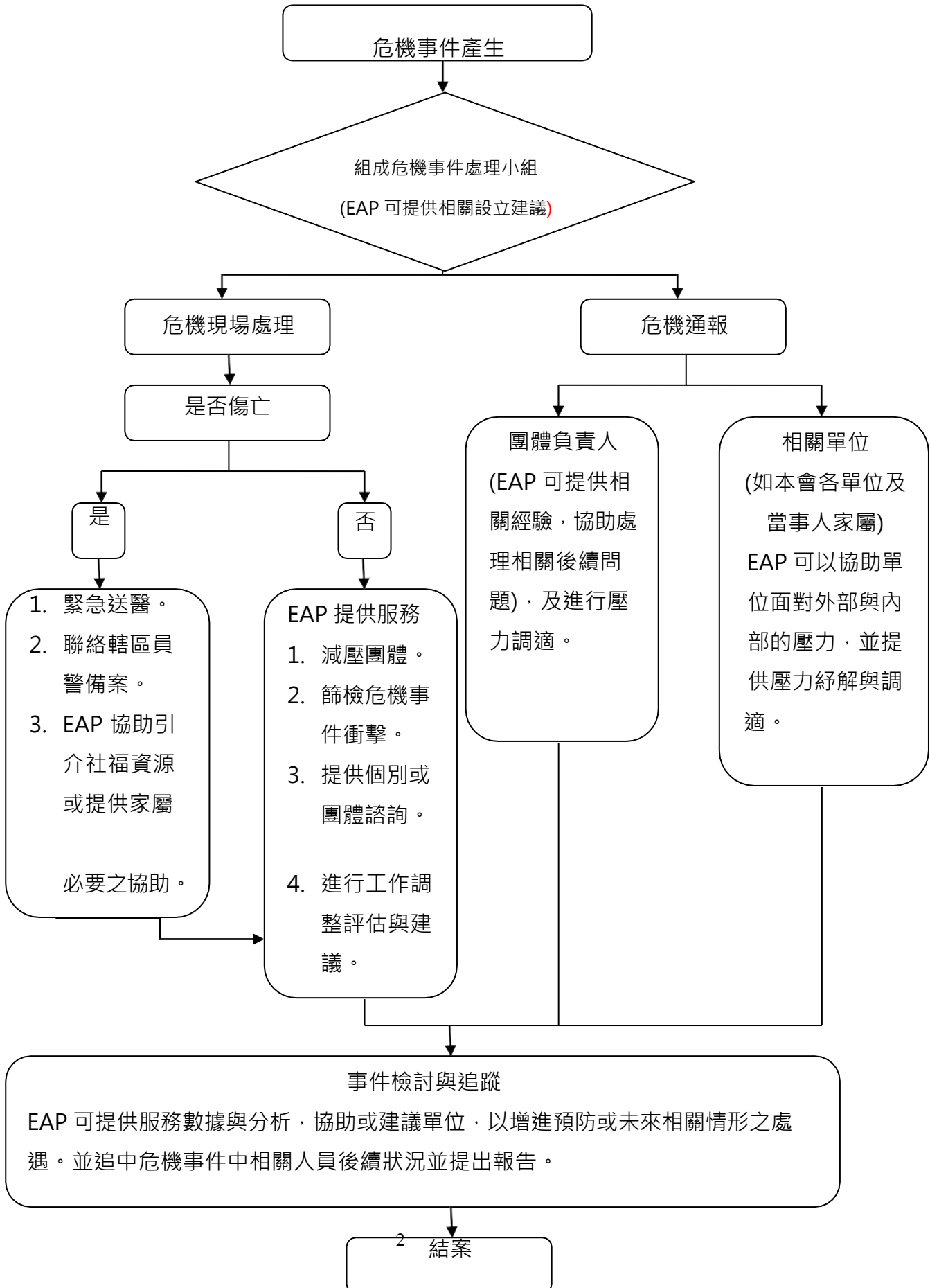
非自願個案處理流程



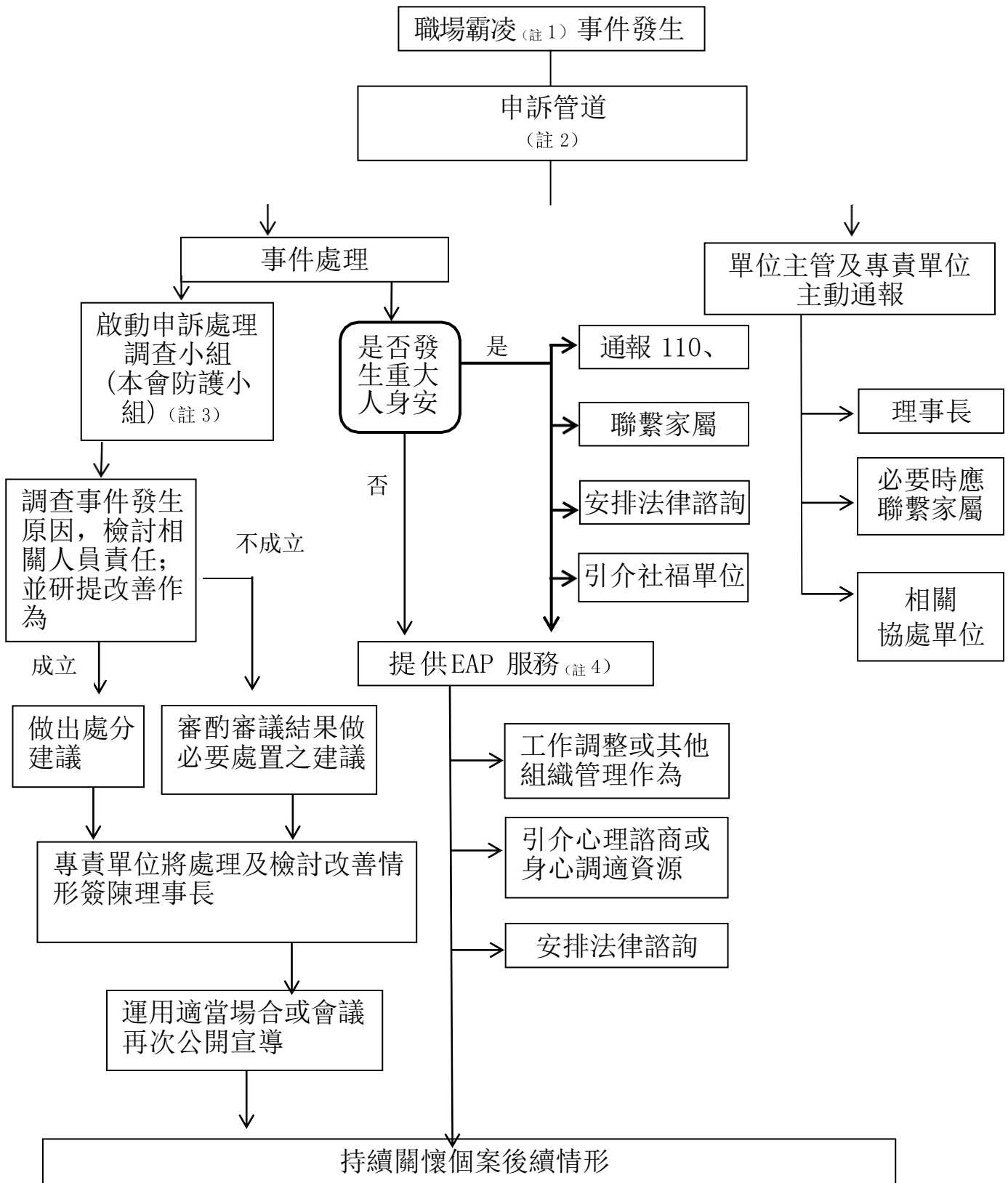
註:本會專責窗口及人員:

- (1)電話: (02)8771-1456
- (2)傳真 (02)8771-1456
- (3)電子信箱: tpe_lugebob@yahoo.com.tw
- (4)聯絡人 徐曉羽

■ 危機個案處理流程



■ 員工職場霸凌處理流程(適用對象為本會員工)



註 1：職場霸凌是指在工作場所中發生的，藉由權力濫用與不公平的處罰所造成的持續性的冒犯、威脅、冷落、孤立或侮辱行為，使被霸凌者感到受挫、被威脅、羞辱、被孤立及受傷，進而折損其自信並帶來沈重的身心壓力¹。

註 2：本會員工職場霸凌防治申訴管道如下：

- (1)專線電話：(02)8771-1456
- (2)傳真：(02)8771-1456
- (3)電子信箱：tpe_lugebob@yahoo.com.tw

註 3：參考公務人員安全及衛生防護辦法第 4 條規定辦理，本會指定適當人員，並得聘請相關專家學者，組成安全及衛生防護小組（以下簡稱防護小組），負責督導本會員工遭受騷擾、恐嚇及威脅等情事之處理，及侵害事故發生原因之調查及檢討改進。

註 4：EAP 服務流程：

